

## Logistikkonzepte, Materialfluss

Projektmanagement, Fabrikplanung

Lackierereiplanung

Montageplanung

Logistikkonzepte, Materialfluss



# Unser Team greift auf Planungserfahrungen aus den letzten Jahren zurück:

## Planung eines neuen Regallagers

Logistikhalle auf einer Fläche von 10.000 qm mit ca. 17.000  
Regalplätzen:

- Aufnahme und Strukturierung des zu lagernden Teilespektrums
- Konzipierung und Planung der Logistikhalle
- Auslegung und Erstellung des Lastenheftes mit Layouts
- Lieferantengespräche, Angebotsbewertung, Vertragsverhandlungen, Konstruktionsgespräche, Aufbaubegleitung und Abnahmen der Regaleinrichtungen
- Konzipierung und Einführung der neuen Ein- und Auslagerstrategien zur Einbindung der neuen Logistikhalle an die Produktion
- Standardisierung der Logistikbehälter (In Arbeit)
- Überarbeitung von Verpackungsanweisungen und Liefervorschriften (In Arbeit)

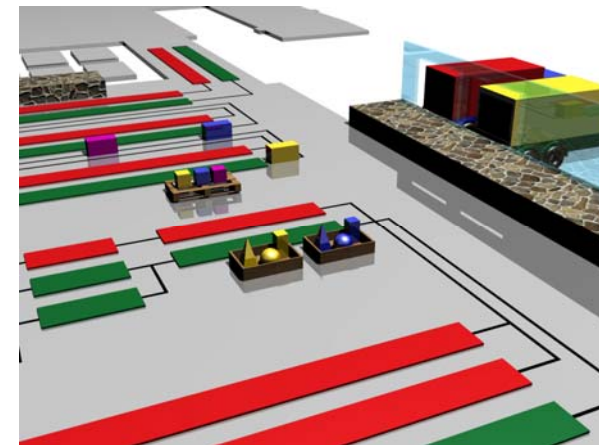
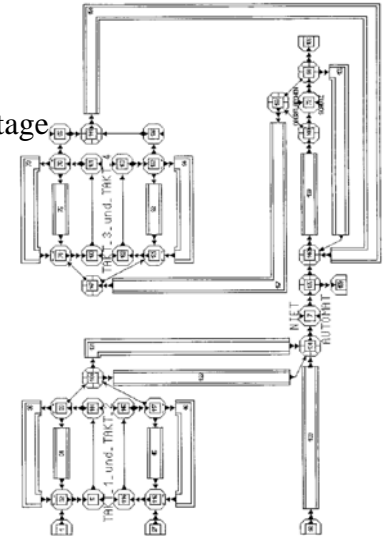


## Simulationseinsatz in der Planung

- Auslegung von Produktionssystemen
- Optimieren von Produktionsabläufen
- Monitoring von Produktionsprozessen
- Überprüfung der Logistikkonzepte und Betriebsführung
- Div. Systeme u.a. DOSIMIS-3



Integrierte  
Landeklappenmontage



# Was können wir für Sie tun?