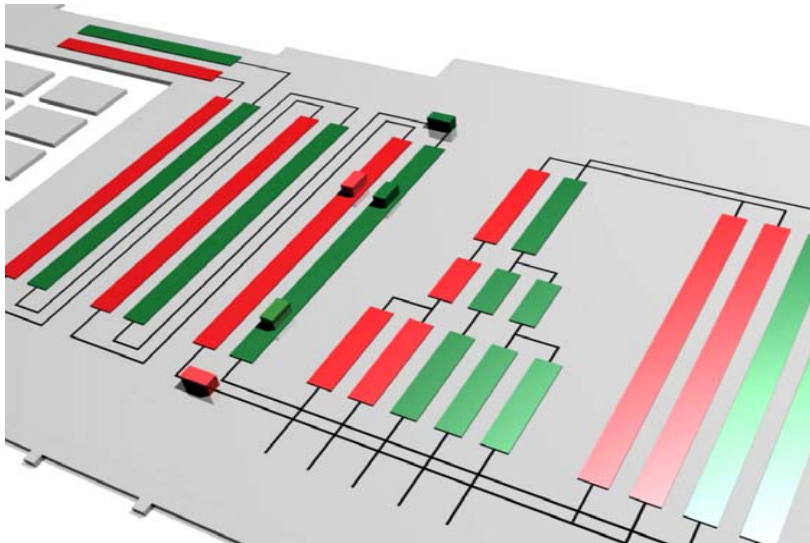


Montageplanung



Projektmanagement, Fabrikplanung

Lackierereiplanung

Montageplanung

Logistikkonzepte, Materialfluss

Unser Team greift auf Planungserfahrungen
aus den letzten Jahren zurück:

Integration neuer Fahrzeugmodelle in ein bestehendes Werk:

Ausschreibungsunterlagen für:

- Anlagen- und Fördertechnik
- den notwendigen Umbau
- Layouterstellung von der Konzeptplanung bis zur Ausführungsplanung
- Begleitung der Umsetzung, Inbetriebnahmen



Unser Team greift auf Planungserfahrungen aus den letzten Jahren zurück:

Unser Auftrag:

- Einführung der EC-Schraubensysteme in der Montage für dokumentationspflichtige Verschraubungen:
 - ✓ Planung und Festlegung des EC-Schraubaggregates
 - ✓ Ausschreibungsunterlagen, Vergabeunterstützung
 - ✓ Feinplanung und Konstruktionsgespräche
 - ✓ Begleitung der Umsetzung, Inbetriebnahmen und Abnahmen
- Erstellung des gesamten Schraubkatasters und Arbeitsanweisungen
- Zusätzlich: Planung von Manipulatoren und Lastaufnahmemittel

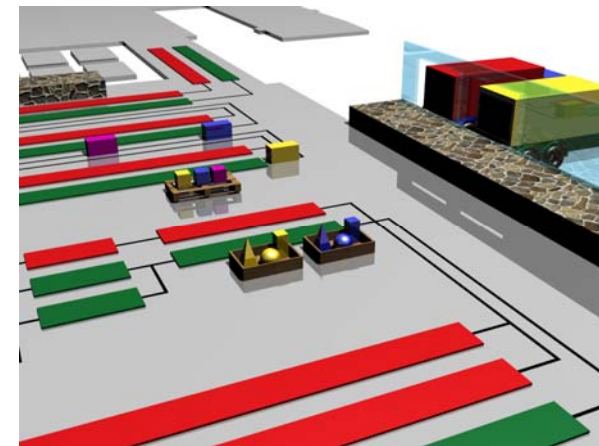
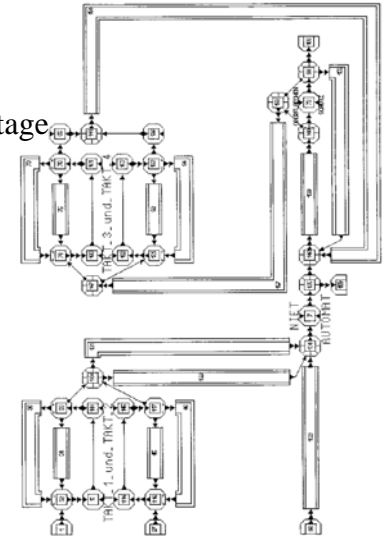


Simulationseinsatz in der Planung

- Auslegung von Produktionssystemen
- Optimieren von Produktionsabläufen
- Monitoring von Produktionsprozessen
- Überprüfung der Logistikkonzepte und Betriebsführung
- Div. Systeme u.a. DOSIMIS-3



Integrierte
Landeklappenmontage



Was können wir für Sie tun?